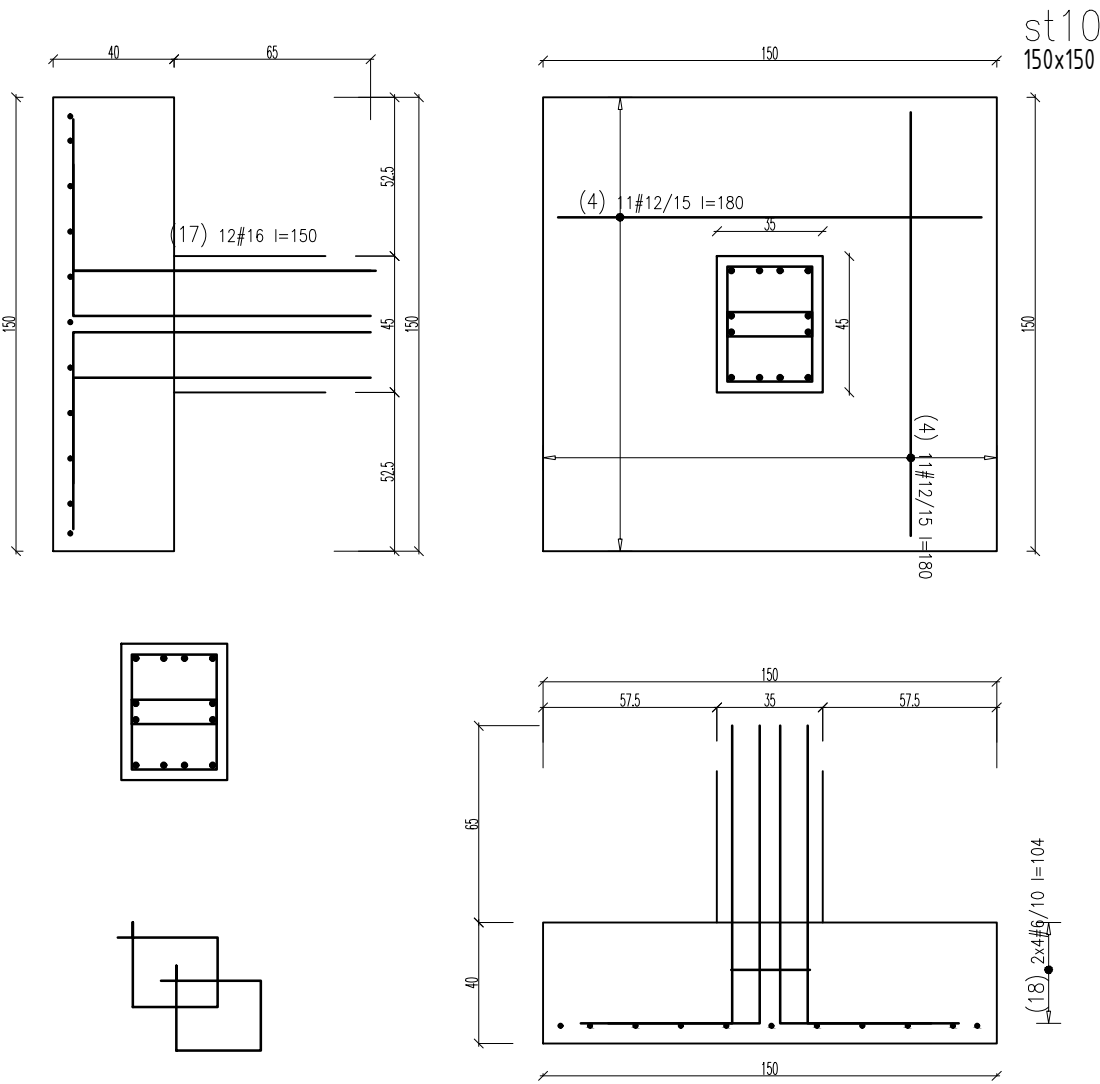


W Y K A Z S T A L I Z B R O J E N I O W E J

					Obiekt: IM Gdańsk Zbrojenie dundamentów- st-10		Rys. Nr rys. ZBR-FD-D-03 Strona 1 Data 2017.04.24 Wyk							
Nr	ø [mm]	Klasa stali	Gat. stali	Sztuk	Kształt [cm]	Długość [cm]	Długość całkowita [m]							
							6	12	16					
4	#12	AIII-N	B500sp	44		180		79.2						
17	#16	AIII-N	B500sp	24		150			36					
18	#6	AIII-N	B500sp	16		104	16.64							
Długość ogółem [m]							16.64	79.2	36					
Ciężar 1mb [kg]							0.222	0.888	1.58					
Ciężar ogółem [kg]							3.7	70.3	56.9					
Ciężar wg klas stali [kg]							(AIII-N) 130.9							
Ciężar razem [kg]														130.9



Beton:

– FUNDAMENTY

C30/37 W8

Stal zbrojeniowa:

A–IIIN (B500sp)

Klasa konstrukcji:

S4

Tolerancja wymiaru elementów:

±5mm

Tolerancja wykonania zbrojenia:

±10mm

Otulina zbrojenia

50mm

UWAGI GENERALNE:

1. Niniejszy dokument należy rozpatrywać wraz z opracowaniami innych branż.
2. Roboty prowadzić zgodnie z opisem technicznym.

UWAGI SZCZEGÓŁOWE:

- 1.PRZED PRZYSTĄPIENIEM DO PRAC BEZWZGLĘDNIE NALEŻY SPRAWDZIĆ WYMIARY. W RAZIE STWIERDZENIA RÓŻNICY MIĘDZY ZAŁOŻENIAMI PROJEKTOWYMI, A STANEM FAKTYCZNYM BEZZWŁOCZNIE POWIADOMIĆ PROJEKTANTA.
- 2.DŁUGOŚĆ ZAKŁADU MIN. 40Ø LUB WG RYSUNKU.
- 3.DŁUGOŚĆ PRĘTA MIERZONA PO ZEWNĘTRZNYCH KRAWĘDZIACH, WYMIAR STRZEMIENIA PO WEWNĘTRZNYCH.
- 4.RYSUNEK ROZPATRYWAĆ Z RYSUNKAMI ELEMENTÓW PRZYLEGŁYCH..
- 5.KSZTAŁT ZBROJENIA DOPASOWAĆ W SZALUNKU.
- 6.ZMIENIAĆ POZYCJE HACZYKÓW STRZEMION W KAŻDYM KOLEJNYM PRĘCIE.
- 7.POZIOM POSADOWIENIA WSZYSTKICH FUNDAMENTÓW –1,200M.P.P.T.
- 8.POD WSZYSTKIMI FUNDAMENTAMI WYKONAĆ WARSTWĘ CHUDEGO BETONU C8/10.
- 9.WYMIARY STRZEMION WG RYSUNKÓW ODPOWIEDNICH SŁUPÓW.
- 10.STARTERY OSADZIC PRZED ZABETONOWANIEM STOPY.

UWAGI :

WSZYSTKIE NAZWY UŻYTE W PROJEKCIE STANOWIĄ INFORMACJĘ O PARAMETRACH URZĄDZEŃ I MATERIAŁÓW. WYKONAWCA PRZED WBUDOWANIEM PRZEDSTAWI KARTY MATERIAŁOWE Z ZAŁĄCZENIEM WSZELKICH DOKUMENTÓW POTWIERDZAJĄCYCH ICH PARAMETRY TECHNICZNE I HIGIENICZNE. MATERIAŁY I URZĄDZENIA INNE NIŻ UŻYTE W PROJEKCIE PODLEGAJĄ AKCEPTACJI GŁÓWNEGO PROJEKTANTA ORAZ WYMAGAJĄ SPORZĄDZENIA DOKUMENTACJI ZAMIENNEJ KTÓRA PODLEGA UZGODNIENIU Z GŁÓWNYM PROJEKTANTEM

INWESTYCJA:

**BUDOWA BUDYNKU
LABORATORYJNO - BIUROWO -
WARSZTATOWEGO
I OBIEKTÓW TOWARZYSZĄCYCH**

NR PROJEKTU:

116

ADRES INWEST.:

ul. Roberta de Plelo, działka nr ew. 41 ob. 073,
jednostka ewidencyjna Gdańsk

INWESTOR:

Instytut Morski
ul. Długi Targ 41/42, Gdańsk 80-830

BRANZA:

KONSTRUKCJA

FAZA:

PROJEKT WYNONAWCZY

DATA:

04 - 2017 r.



PAS PROJEKT ARCHI STUDIO
ul. Plantowa 5;
05-830 Nadarzyn
TEL. (022) 739-90-25,FAX (022)739-79-06 www.pasprojekt.com

ZESPÓŁ AUTORSKI:	IMIĘ I NAZWISKO	NR UPR.:	PODPIS:
PROJEKTOWAŁ:	mgr inż. Marcin Polak	LUB/0202/POOK/13 upr. bud. w specjalności konstr-bud. do projektowania bez ograniczeń	
OPRACOWANIE:	mgr inż. Roman Książak	MAZ/0472/PBKb/18	
SPRAWDZIŁ:	mgr inż. Ireneusz Bielcenko	1067/EI/86 upr. bud. w specjalności konstr-bud. do projektowania bez ograniczeń	

UWAGA: PROJEKT CHRONIONY PRAWEM AUTORSKIM. PROJEKT ARCHITEKTONICZNY JEST PROJEKTEM NADRZĘDNYM! WSZYSTKIE ROZBIŻNOŚCI Z PROJEKTAMI BRANŻOWYMI SKONSULTOWAĆ Z PROJEKTANTEM GENERALNYM PRZED WYBUDOWANIEM !

RODZAJ RYSUNKU:

ZBROJENIE

TREŚĆ RYSUNKU:

Zbrojenie stóp fundamentowych

SKALA:

1:25

NR.RYSUNKU:

PAS-116-PW-K-ZBR-FD-D-06

REWIZJA:

-